



องค์การจัดการน้ำเสีย

WASTEWATER MANAGEMENT AUTHORITY
MINISTRY OF INTERIOR, THAILAND

ของทางราชการ ประเภท (แบบของ) เทศบาลเมืองปากช่อง
 เลขที่ 419/2569
 วันที่ 18 มิ.ย. 2569
 เวลา 15:00 น.
 หมายเลข 405R
 วันที่ 18 มิ.ย. 2569
 เวลา 14:00 น.

ธารณสุข

วิทยาศาสตร์

กองการศึที่ สคส.นม.(ปากช่อง) ๑๕/๒๕๖๙

กองสวัสดิการฯ

สถานธนาบาล

๑๕ มิถุนายน ๒๕๖๙

เรื่อง ขอส่งแบบรายงาน (ทส. ๑) และ (ทส. ๒) ประจำเดือน พฤษภาคม ๒๕๖๙

เรียน นายกเทศมนตรีเทศบาลเมืองปากช่อง

อ้างถึง ข้อตกลงการบริหารจัดการระบบบำบัดน้ำเสียรวมเทศบาลเมืองปากช่อง เลขที่ ๐๔/๒๕๕๗

ลงวันที่ ๒๘ พฤษภาคม ๒๕๕๗

- สิ่งที่ส่งมาด้วย
- ๑.แบบบันทึกรายละเอียดของสถิติและข้อมูลซึ่งแสดงผลการทำงานของระบบบำบัดน้ำเสียของแหล่งกำเนิดมลพิษ (แบบ ทส. ๑) เดือน พฤษภาคม ๒๕๖๙ จำนวน ๔ แผ่น
 - ๒.รายงานสรุปผลการดำเนินงานของระบบบำบัดน้ำเสีย (แบบ ทส. ๒) เดือน พฤษภาคม ๒๕๖๙ จำนวน ๔ แผ่น

ตามหนังสือที่อ้างถึง องค์การจัดการน้ำเสีย ได้จัดทำข้อตกลงร่วมมือระหว่างองค์การจัดการน้ำเสียกับเทศบาลนครอุดรธานี โดยมีเจตนาความร่วมมือกันที่จะพัฒนาบันทึกความร่วมมือไปสู่ข้อตกลงการให้บริการบริหารจัดการระบบบำบัดน้ำเสียรวมเทศบาลเมืองปากช่อง ในรูปแบบเทศบาลมอสิทธิครอบครองระบบบำบัดน้ำเสียให้กับองค์การจัดการน้ำเสีย ตามโครงการบริหารรับบริหารจัดการระบบบำบัดน้ำเสียองค์กรปกครองส่วนท้องถิ่นเขตภูมิภาคที่มีเศรษฐกิจดีอย่างเต็มรูปแบบในระยะยาวในระยะเวลา ๑๕ ปี นั้น

ในการนี้ สำนักงานจัดการน้ำเสีย สาขาปากช่อง องค์การจัดการน้ำเสีย กระทรวงมหาดไทย ขอส่งแบบบันทึกรายละเอียดของสถิติ และข้อมูลซึ่งแสดงผลการทำงานของระบบบำบัดน้ำเสียของแหล่งกำเนิดมลพิษ (ตามแบบ ทส. ๑) และรายงานสรุปผลการดำเนินงานของระบบบำบัดน้ำเสีย (ตามแบบ ทส. ๒) เพื่อรายงานผลการดำเนินงานบริหารจัดการและบำรุงรักษาระบบบำบัดน้ำเสียเทศบาลนครอุดรธานี ประจำเดือน พฤษภาคม ๒๕๖๙ ให้ผู้บริหารเทศบาลฯ ได้รับทราบข้อมูลเบื้องต้นในการเข้าดำเนินงานในพื้นที่ของท่าน อีกทั้งเทศบาลฯ จะได้นำข้อมูลดังกล่าวข้างต้น (ตามสิ่งที่ส่งมาด้วย ๑ - ๒) นำส่งรายงานผลให้กับสำนักงานทรัพยากรธรรมชาติและสิ่งแวดล้อมจังหวัดอุดรธานี เพื่อสรุปนำเรียนผู้ว่าราชการจังหวัดอุดรธานี เพื่อทราบประจำทุกเดือนต่อไป

เรียน นายกเทศมนตรี
 เรียน ปลัดเทศบาล
 เพื่อโปรดทราบ
 เพื่อโปรดพิจารณา

พร้อม ผู้อำนวยการกองช่างสุขาภิบาล
 - เพื่อโปรดทราบ
 - ๑คน. ๑สาขา ทส.๑ ทส.๒. ๑ฉบับ. ๑ฉบับ.

ขอแสดงความนับถือ

นฤพรดา มขส
 พล.จ. ล้อมพันธ์ เมฆพงษ์
 ท.ท.ม. ส.๒.๒

(นายไพโรส เตตมะ)
 ผู้จัดการสำนักงานจัดการน้ำเสีย สาขาปากช่อง
 องค์การจัดการน้ำเสีย

นายชวลิต เอมโอช
 ปรึกษาราชการแทน

(นางภัทจิรา สายชเน)
 นักจัดการงานทั่วไปชำนาญการ
 สำนักงานจัดการน้ำเสีย สาขาปากช่อง

(นายจเร บ่ายศรี)
 ปลัดเทศบาล

โทรศัพท์.๐๖๓-๒๐๓-๕๗๗๐

(นายชวลิต เอมโอช)
 22 มิ.ย. 2569

แบบบันทึกรายละเอียดของสถิติและข้อมูลซึ่งแสดงผลการทำงานของระบบบำบัดน้ำเสีย
ของแหล่งกำเนิดมลพิษ

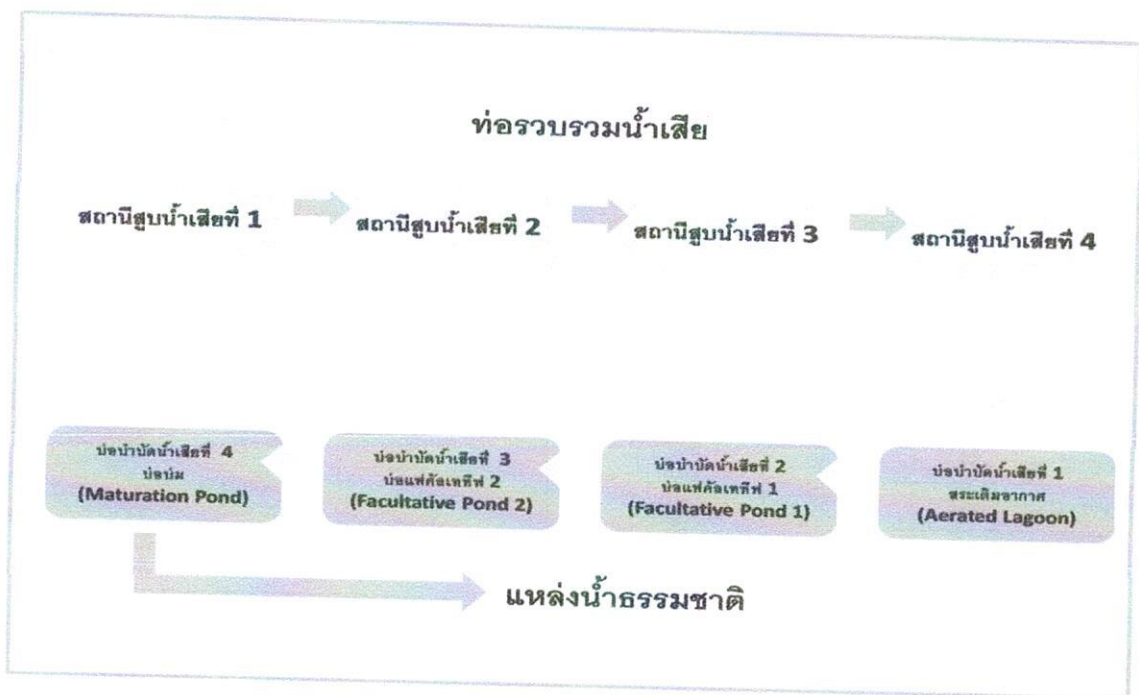
แหล่งกำเนิดมลพิษตั้งอยู่เลขที่ บ้านท่าออยหมู่ที่ ๑๓ ถนนมิตรภาพ ตำบลจันทัก อำเภอปากช่อง
จังหวัดนครราชสีมา รหัสไปรษณีย์ ๓๐๑๓๐ พื้นที่รับผิดชอบ ๑๕.๒๕ ตารางกิโลเมตร พื้นที่ให้บริการจัดการน้ำเสีย
๑๐ ตารางกิโลเมตร คิดเป็นร้อยละ ๗๐ ของพื้นที่รับผิดชอบทั้งหมด ที่ตั้งโรงปรับปรุงคุณภาพน้ำเสีย
เทศบาลเมืองปากช่อง จังหวัดนครราชสีมา

โทรศัพท์ ๐๖-๓๒๐๓-๕๗๗๐

มี เทศบาลเมืองปากช่อง เป็นเจ้าของหรือผู้ครอบครองแหล่งกำเนิดมลพิษ ประกอบกิจการประเภท
โรงงานจัดการคุณภาพน้ำ ระบบบำบัดน้ำเสีย แบบบ่อเติมอากาศ (Aerated Lagoon :AL)

ใบอนุญาตเลขที่ (ถ้ามี) - ออกให้โดย - หมดอายุ -

ซึ่งมีแผนผังแสดงการทำงานของระบบบำบัดน้ำเสีย ดังนี้



ได้จัดเก็บสถิติและข้อมูลแสดงผลการทำงานของระบบบำบัดน้ำเสียปรากฏตามตาราง ดังนี้

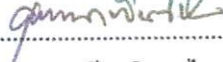
สถิติและข้อมูลที่ได้รับจากแหล่งกำเนิดมลพิษ


วันเดือนปี	ปริมาณการใช้ไฟฟ้าของระบบบำบัดน้ำเสีย (หน่วย)	ปริมาณน้ำใช้ในทุกกิจกรรมของแหล่งกำเนิดมลพิษ (ลบ.ม.)	ปริมาณน้ำเสียที่เข้าระบบบำบัดน้ำเสีย (ลบ.ม.)	การระบายน้ำทิ้งจากระบบบำบัดน้ำเสีย (ระบาย/ไม่ระบาย)	ปริมาณสารเคมีหรือสารสกัดชีวภาพที่ใช้ (ชื่อ/ปริมาณ) (ลิตรหรือกิโลกรัม)	การทำงานของระบบบำบัดน้ำเสีย							ปริมาณตะกอนส่วนเกินที่เกิดขึ้นจากระบบบำบัดน้ำเสียที่นำไปกำจัด (ลบ.ม.)	ปัญหาอุปสรรคและแนวทางการแก้ไข	ลายมือชื่อผู้บันทึก
						ระบบบำบัดน้ำเสีย (ปกติ/ผิดปกติ)	เครื่องสูบน้ำ (ปกติ/ผิดปกติ)	เครื่องเติมอากาศ (ปกติ/ผิดปกติ)	เครื่องกวน/ผสมน้ำเสีย (ปกติ/ผิดปกติ)	เครื่องกวน/ผสมสารเคมี (ปกติ/ผิดปกติ)	เครื่องสูบลบตะกอน (ปกติ/ผิดปกติ)	อื่น ๆ (ระบุ/ปกติ/ผิดปกติ)			
๑ พ.ค.๖๙	๑,๒๙๔.๘๙	๕,๑๙๐	๕,๑๙๐	ระบาย	-	ปกติ	ปกติ	ปกติ	-	-	-	-	-	-	
๒ พ.ค.๖๙	๑,๒๔๑.๒๔	๔,๙๗๕	๔,๙๗๕	ระบาย	-	ปกติ	ปกติ	ปกติ	-	-	-	-	-	-	W/S
๓ พ.ค.๖๙	๑,๑๔๑.๒๐	๔,๕๗๔	๔,๕๗๔	ระบาย	-	ปกติ	ปกติ	ปกติ	-	-	-	-	-	-	W/S
๔ พ.ค.๖๙	๑,๑๕๕.๖๗	๔,๖๓๒	๔,๖๓๒	ระบาย	-	ปกติ	ปกติ	ปกติ	-	-	-	-	-	-	W/S
๕ พ.ค.๖๙	๑,๙๒๕.๓๖	๗,๗๑๗	๗,๗๑๗	ระบาย	-	ปกติ	ปกติ	ปกติ	-	-	-	-	-	-	W/S
๖ พ.ค.๖๙	๒,๑๕๓.๖๕	๘,๖๓๒	๘,๖๓๒	ระบาย	-	ปกติ	ปกติ	ปกติ	-	-	-	-	-	-	W/S
๗ พ.ค.๖๙	๒,๑๓๐.๗๐	๘,๕๔๐	๘,๕๔๐	ระบาย	-	ปกติ	ปกติ	ปกติ	-	-	-	-	-	-	W/S
๘ พ.ค.๖๙	๑,๘๗๖.๙๖	๘,๖๓๒	๘,๖๓๒	ระบาย	-	ปกติ	ปกติ	ปกติ	-	-	-	-	-	-	W/S
๙ พ.ค.๖๙	๑,๘๗๔.๒๒	๗,๕๑๒	๗,๕๑๒	ระบาย	-	ปกติ	ปกติ	ปกติ	-	-	-	-	-	-	W/S
๑๐ พ.ค.๖๙	๑,๘๗๖.๙๖	๗,๕๒๓	๗,๕๒๓	ระบาย	-	ปกติ	ปกติ	ปกติ	-	-	-	-	-	-	W/S
๑๑ พ.ค.๖๙	๑,๘๕๑.๗๖	๗,๔๔๒	๗,๔๔๒	ระบาย	-	ปกติ	ปกติ	ปกติ	-	-	-	-	-	-	W/S
๑๒ พ.ค.๖๙	๑,๗๑๙.๒๘	๖,๘๙๑	๖,๘๙๑	ระบาย	-	ปกติ	ปกติ	ปกติ	-	-	-	-	-	-	W/S
๑๓ พ.ค.๖๙	๑,๐๖๑.๑๑	๔,๒๕๓	๔,๒๕๓	ระบาย	-	ปกติ	ปกติ	ปกติ	-	-	-	-	-	-	W/S
๑๔ พ.ค.๖๙	๑,๙๖๔.๒๘	๗,๘๗๓	๗,๘๗๓	ระบาย	-	ปกติ	ปกติ	ปกติ	-	-	-	-	-	-	W/S
๑๕ พ.ค.๖๙	๒,๐๓๕.๓๙	๘,๑๕๘	๘,๑๕๘	ระบาย	-	ปกติ	ปกติ	ปกติ	-	-	-	-	-	-	W/S
๑๖ พ.ค.๖๙	๒,๒๕๒.๔๕	๙,๐๒๘	๙,๐๒๘	ระบาย	-	ปกติ	ปกติ	ปกติ	-	-	-	-	-	-	W/S
๑๗ พ.ค.๖๙	๑,๘๖๘.๒๓	๗,๔๘๘	๗,๔๘๘	ระบาย	-	ปกติ	ปกติ	ปกติ	-	-	-	-	-	-	W/S
๑๘ พ.ค.๖๙	๒,๒๗๗.๖๕	๙,๑๒๙	๙,๑๒๙	ระบาย	-	ปกติ	ปกติ	ปกติ	-	-	-	-	-	-	W/S
๑๙ พ.ค.๖๙	๑,๒๖๖.๙๔	๕,๐๗๘	๕,๐๗๘	ระบาย	-	ปกติ	ปกติ	ปกติ	-	-	-	-	-	-	W/S
๒๐ พ.ค.๖๙	๗,๘๗.๙๑	๓๑๕๘	๓๑๕๘	ระบาย	-	ปกติ	ปกติ	ปกติ	-	-	-	-	-	-	W/S
๒๑ พ.ค.๖๙	๗,๘๙.๔๑	๓,๑๖๔	๓,๑๖๔	ระบาย	-	ปกติ	ปกติ	ปกติ	-	-	-	-	-	-	W/S
๒๒ พ.ค.๖๙	๑,๒๐๙.๘๑	๔,๘๔๙	๔,๘๔๙	ระบาย	-	ปกติ	ปกติ	ปกติ	-	-	-	-	-	-	W/S
๒๓ พ.ค.๖๙	๘๔๖.๕๔	๓,๓๙๓	๓,๓๙๓	ระบาย	-	ปกติ	ปกติ	ปกติ	-	-	-	-	-	-	W/S

วัน เดือน ปี	สถิติและข้อมูลที่ได้รับจากแหล่งกำเนิดมลพิษ												ลายมือชื่อ ผู้บันทึก		
	ปริมาณ การใช้ไฟฟ้า ของระบบ บำบัด น้ำเสีย (หน่วย)	ปริมาณ น้ำใช้ ในทุกกิจกรรม ของ แหล่งกำเนิด มลพิษ (ลบ.ม.)	ปริมาณน้ำเสียที่ เข้าระบบบำบัดน้ำ เสีย (ลบ.ม.)	การระบาย น้ำทิ้งจากระบบ บำบัดน้ำเสีย (ระบาย/ ไม่ระบาย)	ปริมาณ สารเคมีหรือ สารสกัด ชีวภาพที่ใช้ (ชื่อ/ปริมาณ) (ลิตรหรือ กิโลกรัม)	การทำงานของระบบบำบัดน้ำเสีย								ปริมาณตะกอน ส่วนเกิน ที่เกิดขึ้นจาก ระบบบำบัด น้ำเสียที่นำไป กำจัด (ลบ.ม.)	ปัญหาอุปสรรค และแนวทางแก้ไข
						ระบบบำบัด น้ำเสีย (ปกติ/ผิดปกติ)	เครื่องสูบน้ำ (ปกติ/ผิดปกติ)	เครื่องเติมอากาศ (ปกติ/ผิดปกติ)	เครื่องกวน/ ผสมน้ำเสีย (ปกติ/ผิดปกติ)	เครื่องกวน/ ผสมสารเคมี (ปกติ/ผิดปกติ)	เครื่องสูบลำต้น (ปกติ/ผิดปกติ)	อื่น ๆ (ระบุ/ปกติ/ ผิดปกติ)			
๒๔ พ.ค. ๖๙	๑,๘๒๘.๐๖	๗,๓๒๗	๗,๓๒๗	ระบาย	-	ปกติ	ปกติ	ปกติ	-	-	-	-	-	-	พว
๒๕ พ.ค. ๖๙	๒,๑๒๑.๗๒	๘,๕๐๔	๘,๕๐๔	ระบาย	-	ปกติ	ปกติ	ปกติ	-	-	-	-	-	-	พว
๒๖ พ.ค. ๖๙	๒,๓๙๑.๖๗	๙,๕๘๖	๙,๕๘๖	ระบาย	-	ปกติ	ปกติ	ปกติ	-	-	-	-	-	-	พว
๒๗ พ.ค. ๖๙	๒,๓๓๓.๘๓	๙,๒๗๔	๙,๒๗๔	ระบาย	-	ปกติ	ปกติ	ปกติ	-	-	-	-	-	-	พว
๒๘ พ.ค. ๖๙	๒,๐๕๓.๖๐	๘,๒๓๑	๘,๒๓๑	ระบาย	-	ปกติ	ปกติ	ปกติ	-	-	-	-	-	-	พว
๒๙ พ.ค. ๖๙	๒,๐๑๔.๔๓	๘,๐๗๔	๘,๐๗๔	ระบาย	-	ปกติ	ปกติ	ปกติ	-	-	-	-	-	-	พว
๓๐ พ.ค. ๖๙	๒,๐๐๑.๙๖	๘,๐๒๔	๘,๐๒๔	ระบาย	-	ปกติ	ปกติ	ปกติ	-	-	-	-	-	-	พว
๓๑ พ.ค. ๖๙	๒,๕๒๔.๑๕	๑๐,๑๑๗	๑๐,๑๑๗	ระบาย	-	ปกติ	ปกติ	ปกติ	-	-	-	-	-	-	พว

หมายเหตุ ให้กรอกสถิติและข้อมูลเฉพาะในกรณีที่มีสถิติและข้อมูลนั้น ๆ ในแต่ละวัน

ขอรับรองว่าการบันทึกสถิติและข้อมูลตามตารางข้างต้นถูกต้องทุกประการ


..... เจ้าของหรือผู้ครอบครองแหล่งกำเนิดมลพิษ
(นายยุทธนา เกียรติขจรไกล)
นายกเทศมนตรีเมืองปากช่อง


..... ผู้ควบคุมระบบบำบัดน้ำเสีย
(นายไพโรสาร เตตะมะ)

ผู้จัดการสำนักงานจัดการน้ำเสียสาขาอุดรธานี/องค์การจัดการน้ำเสีย

สามัญวิศวกรสิ่งแวดล้อม

ใบอนุญาตเลขที่ สส. ๒๙๓ หมดอายุ ๑๘ กรกฎาคม ๒๕๖๓

ออกให้โดย สภาวิศวกร

..... ผู้รับจ้างให้บริการบำบัดน้ำเสีย
(.....)

ใบอนุญาตเลขที่ หมดอายุ

ออกให้โดย

รายงานสรุปผลการทำงานของระบบบำบัดน้ำเสีย

๑. ข้อมูลทั่วไป

แหล่งกำเนิดมลพิษตั้งอยู่เลขที่ - หมู่ที่ ๑๓ บ้านท่างอย ตำบลจันทิก อำเภอปากช่อง จังหวัดนครราชสีมา ๓๐๑๓๐ พื้นที่รับผิดชอบ ๑๕.๒๕ ตารางกิโลเมตร พื้นที่ให้บริการจัดการน้ำเสีย ๑๐ ตารางกิโลเมตร คิดเป็นร้อยละ ๗๐ ของพื้นที่รับผิดชอบทั้งหมด ที่ตั้งโรงปรับปรุงคุณภาพน้ำเทศบาลเมืองปากช่อง จังหวัดนครราชสีมา โทรศัพท์ ๐๖-๓๒๐๓-๕๗๖๘

มีเทศบาลเมืองปากช่อง เป็นเจ้าของหรือผู้ครอบครองแหล่งกำเนิดมลพิษ ประกอบกิจการประเภทโรงงานจัดการคุณภาพน้ำ ระบบบำบัดน้ำเสียแบบบ่อเติมอากาศ (Aerated Lagoon : AL) ใบอนุญาตเลขที่ (ถ้ามี) - ออกให้โดย - หมดอายุ -

ในการนี้ขอรายงานสรุปผลการทำงานของระบบบำบัดน้ำเสียของแหล่งกำเนิดมลพิษสำหรับเดือน พฤษภาคม พ.ศ. ๒๕๖๙ ตามที่ได้กำหนดในมาตรา ๘๐ แห่งพระราชบัญญัติส่งเสริมและรักษาคุณภาพสิ่งแวดล้อมแห่งชาติ พ.ศ. ๒๕๓๕ ในฐานะ

.....
 (นายยุทธนา เกียรติขจรไกล)
 รองนายกเทศมนตรีเมืองปากช่อง

.....
 (นายไพโรส เตตะมะ)

ผู้จัดการสำนักงานจัดการน้ำเสียสาขาอุดรธานี/องค์การจจัดการน้ำเสีย
 สำนัวิศวกรรมสิ่งแวดล้อม

ใบอนุญาตเลขที่ สส. ๒๙๓ หมดอายุ ๑๘ กรกฎาคม ๒๕๗๓
 ออกให้โดย สภาวิศวกร

.....
 (.....)

ใบอนุญาตเลขที่ หมดอายุ
 ออกให้โดย

๒. ข้อมูลเกี่ยวกับระบบบำบัดน้ำเสีย และแหล่งรองรับน้ำทิ้ง

(๑) ประเภท/ชนิดของระบบบำบัดน้ำเสีย เป็นระบบบำบัดน้ำเสียแบบบ่อเติมอากาศ (Aerated Lagoon : AL) ความสามารถในการรองรับน้ำเสียระบบบำบัดน้ำเสีย ๑๒,๐๐๐ ลบ.ม./วัน

(๒) การทำงานของระบบบำบัดน้ำเสีย แบบต่อเนื่อง ๒๔ ชั่วโมง/วัน
 แบบไม่ต่อเนื่อง (ระบุ) ควบคุมด้วยสวิทช์ลูกลอย

(๓) อุปกรณ์และเครื่องมือที่ใช้ในระบบบำบัดน้ำเสีย เครื่องสูบน้ำ เครื่องเติมอากาศ
 เครื่องกวน/ผสมน้ำเสีย เครื่องกวน/ผสมสารเคมี
 เครื่องสูบลูกบอล อื่น ๆ (ระบุ)

(๔) แหล่งรองรับน้ำทิ้ง (ระบุ)บ่อเก็บน้ำกรมชลประทาน.....

(๕) วิธีจัดการตะกอนที่เกิดขึ้นจากระบบบำบัดน้ำเสียและวิธีการกำจัด

๓. สรุปผลการทำงานของระบบบำบัดน้ำเสียเป็นรายเดือน

- (๑) ปริมาณการใช้ไฟฟ้าของระบบบำบัดน้ำเสีย (หน่วย)๔๘,๘๔๔.๔๓.....
- (๒) ปริมาณน้ำใช้ทุกกิจกรรมในแหล่งกำเนิดมลพิษ (ลบ.ม.)๒๑๕,๘๓๙.๐๐.....
- (๓) ปริมาณน้ำเสียที่เข้าระบบบำบัดน้ำเสีย (ลบ.ม.)๒๑๕,๘๓๙.๐๐.....
- (๔) การระบายน้ำทิ้งจากระบบบำบัดน้ำเสีย บ่อเก็บน้ำกรมชลประทาน อ่างเอกราชของ

จังหวัดนครราชสีมา

- (๕) ปริมาณสารเคมีหรือสารสกัดชีวภาพที่ใช้ (ลิตรหรือกิโลกรัม)

(๖) การทำงานของระบบบำบัดน้ำเสียและอุปกรณ์

- ระบบบำบัดน้ำเสีย ปกติ ผิดปกติ (ระบุ)
- เครื่องสูบน้ำ ปกติ ผิดปกติ (ระบุ)
- เครื่องเติมอากาศ ปกติ ผิดปกติ (ระบุ)
- เครื่องกวน/ผสมน้ำเสีย ปกติ ผิดปกติ (ระบุ)
- เครื่องกวน/ผสมสารเคมี ปกติ ผิดปกติ (ระบุ)
- เครื่องสูบลตะกอน ปกติ ผิดปกติ (ระบุ)
- อื่นๆ ปกติ ผิดปกติ (ระบุ)

- (๗) ปริมาณตะกอนส่วนเกินจากระบบบำบัดน้ำเสียที่นำไปกำจัด (ลบ.ม.)

(๘) ปัญหา อุปสรรค และแนวทางแก้ไข จากการดำเนินงานของสำนักงานจัดการน้ำเสียสาขาปากช่อง ได้ตรวจสอบระบบการทำงานของเครื่องสูบน้ำเสีย ณ สถานีสูบน้ำทั้ง ๔ สถานี ในเดือน พฤษภาคม ๒๕๖๙ มีกิจกรรมปัญหาและอุปสรรคในการดำเนินการฯ ดังต่อไปนี้

๔. กิจกรรมและรูปภาพการดำเนินงาน

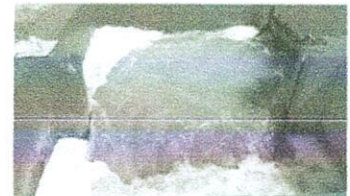
๔.๑ งานตรวจวัดวิเคราะห์คุณภาพน้ำเสียเข้าระบบฯ และน้ำทิ้งออกจากระบบฯ



รูปภาพที่ ๑



รูปภาพที่ ๒



รูปภาพที่ ๓



รูปภาพที่ ๔



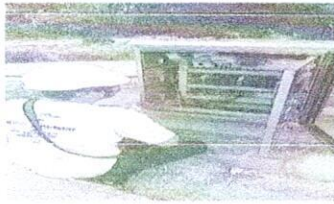
รูปภาพที่ ๕



รูปภาพที่ ๖

เจ้าหน้าที่ของสำนักงานจัดการน้ำเสียสาขาปากช่อง ได้ดำเนินการเก็บตัวอย่างน้ำเสียเข้าระบบบำบัดน้ำเสียจากบ่อกระจายน้ำเข้าระบบบำบัดฯ และเก็บตัวอย่างน้ำที่ผ่านกระบวนการบำบัดแล้วจากบ่อปรับสภาพน้ำบ่อที่ ๑ และบ่อสุดท้าย เพื่อนำมาทำการตรวจวิเคราะห์คุณภาพน้ำเป็นประจำทุกวัน และเป็นการเฝ้าระวังให้คุณภาพน้ำ ที่ไหลออกจากระบบฯ ผ่านเกณฑ์มาตรฐาน ก่อนปล่อยลงแหล่งน้ำสาธารณะต่อไป

๔.๒ งานป้องกันเชิงรุก งานซ่อมบำรุง และดูแลเครื่องจักรอุปกรณ์ที่สถานีสูบน้ำเสีย PS๑ - PS๔



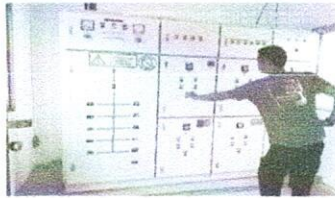
รูปภาพที่ ๑



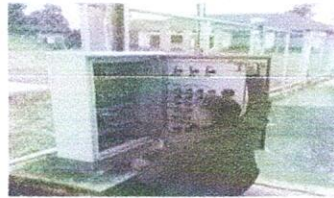
รูปภาพที่ ๒



รูปภาพที่ ๓



รูปภาพที่ ๔



รูปภาพที่ ๕



รูปภาพที่ ๖

เจ้าหน้าที่ของสำนักงานจัดการน้ำเสียสาขาปากช่อง ได้ดำเนินการตรวจสอบสถานีสูบน้ำเสีย Ps๑-Ps๔ และตรวจวัดค่ากระแสไฟฟ้าประจำสัปดาห์และตรวจเช็คระบบควบคุมเครื่องสูบน้ำเสียพร้อม ทั้งดูแลทำความสะอาดตู้ควบคุมไฟฟ้าสถานีสูบน้ำเสียที่ PS๑-PS๔ เพื่อให้มีความพร้อมใช้งานได้ตลอดเวลา

๔.๓ งานดูแลความเรียบร้อยภายในบริเวณสำนักงาน สถานีสูบน้ำเสีย และบริเวณขอบบ่อระบบบำบัดน้ำเสีย



รูปภาพที่ ๑



รูปภาพที่ ๒



รูปภาพที่ ๓



รูปภาพที่ ๔



รูปภาพที่ ๕



รูปภาพที่ ๖

เจ้าหน้าที่ของสำนักงานจัดการน้ำเสียสาขาปากช่อง ได้ดำเนินการดูแลทำความสะอาดรอบบริเวณพื้นที่ฯ และภายในบริเวณบ่อระบบบำบัดน้ำเสีย และสถานีสูบน้ำเสีย เพื่อให้เป็นระเบียบเรียบร้อย เป็นประจำทุกวัน

๔.๕. งานดูแลความปลอดภัยภายในบริเวณพื้นที่สำนักงานสาขาและกิจกรรมอื่น ๆ



รูปภาพที่ ๑



รูปภาพที่ ๒

เจ้าหน้าที่รักษาความปลอดภัยของบริษัทฯ จำนวน ๒ นาย ประกอบด้วย ๑.นายทองศักดิ์ สีนอินทร์ เวรยามผลัดกลางวันตั้งแต่เวลา ๐๖.๐๐ น. ไปจนถึง ๑๘.๐๐ น. และ ๒. นายธงชัย โชคบัณฑิต เวรยามผลัดกลางคืนตั้งแต่เวลา ๑๘.๐๐ น. ไปจนถึง ๐๖.๐๐ ของวันรุ่งขึ้น โดยเจ้าหน้าที่รักษาความปลอดภัยปฏิบัติหน้าที่ภายในบริเวณสำนักงานสาขาและบริเวณระบบบำบัดน้ำเสียประจำเดือน พฤษภาคม ๒๕๖๙ เป็นประจำทุกวัน

- คำเตือน ๑. เจ้าของหรือผู้ครอบครองแหล่งกำเนิดมลพิษ ผู้ควบคุมระบบบำบัดน้ำเสีย หรือผู้รับจ้าง ให้บริการบำบัดน้ำเสียผู้ใดไม่จัดเก็บสถิติ ข้อมูล หรือไม่ทำบันทึกหรือรายงานตาม มาตรา ๘๐ ต้องระวางโทษจำคุกไม่เกินหนึ่งเดือน หรือปรับไม่เกินหนึ่งหมื่นบาท หรือทั้งจำทั้งปรับตามมาตรา ๑๐๖
๒. ผู้ควบคุมระบบบำบัดน้ำเสียหรือผู้รับจ้างให้บริการบำบัดน้ำเสียผู้ใดทำบันทึกหรือรายงานโดย แสดงข้อความอันเป็นเท็จ ต้องระวางโทษจำคุกไม่เกินหนึ่งปี หรือปรับไม่เกิน หนึ่งแสนบาท หรือทั้งจำทั้งปรับตามมาตรา ๑๐๗